



Número de catálogo
Notas
Tipo

## Contractor Select™

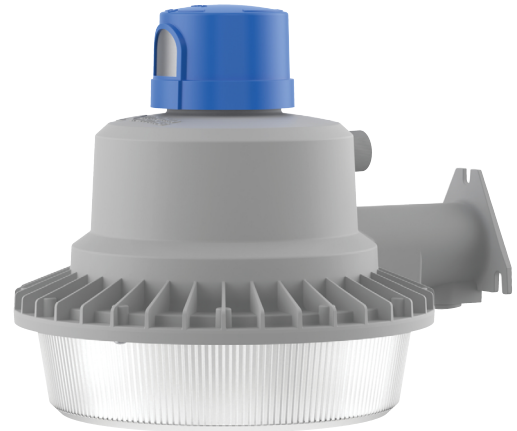
# BarnGuard LED

### Luminario de seguridad

El luminario de seguridad BarnGuard LED combinan una forma diurna clásica con tecnología LED, ideal para actualizar la masiva base de instalación de luminarios de vapor de mercurio o sodio de alta presión (HPS). El luminario de seguridad BarnGuard LED cuentan con luz blanca de alta calidad que las hace ideales para reemplazar la luz amarilla de HPS. Y con hasta 10,000 lúmenes, hay suficiente luz para reemplazar los luminarios de vapor de mercurio de hasta 175W y ahorrar hasta un 80 % en costos de energía.

#### CARACTERÍSTICAS:

- Dos niveles de potencia que pueden ofrecer 6,000 o 10,000 lúmenes
- CCT conmutable (30K/40K/50K) que ofrece luz cálida, fría y diurna en un solo luminario
- Fococelda tradicional con bloqueo por giro
- Operación MVOLT(120-277V) para aplicaciones residenciales o comerciales



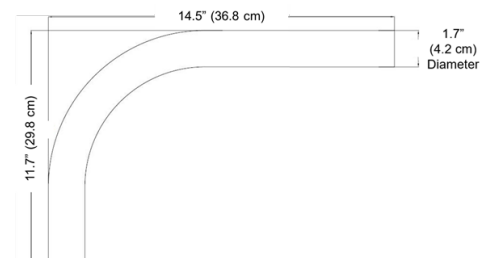
Serie	Salida de lúmenes ajustable ALO	CCT conmutable SWW2	Voltaje de entrada	Controles	Acabados
BGR	6,000L   10,000L	3000K, 4000K, 5000K	120-277V	PER Twist-lock Photocell	DNA Aluminio

#### Configuraciones de BGR en existencias

Número de Catálogo	CI CODE	UPC	Cantidad en Tarima
BGR ALO SWW2 MVOLT PER DNA	*27702H	196182551260	72

**Accesorios:** Se piden con su propio número en catálogo.

OMA	Brazo de montaje
CI Code	*136XUY
UPC Code	00745973700907





## Especificaciones

### USO PREVISTO:

El ahorro de energía, la larga vida útil y el diseño fácil de instalar del BGR LED lo convierten en la opción inteligente para la iluminación de patios y traspacios, granjas y la iluminación de puertas, senderos y jardines montados a pared o postes para cualquier instalación comercial o residencial.

### CONSTRUCCIÓN:

Carcasa de aluminio fundido a presión con una lente de policarbonato resistente al impacto. El luminario está sellado contra la humedad y los contaminantes ambientales.

### ÓPTICA:

El difusor inferior removible brinda algo de luz ascendente para una apariencia tradicional y reduce el molesto deslumbramiento. 80CRI mín.

### ELÉCTRICA:

Los LED de bajo consumo están montados en el disipador de calor de aluminio integrado para maximizar la disipación de calor y promover una larga vida útil del LED. Protección contra sobretensiones de 6kV. La fotocelda de bloqueo por giro reemplazable es equipo estándar. La salida de lúmenes ajustable se logra con controladores con capacidad de atenuación continua de 0-10V, lo que garantiza un factor de potencia del sistema >90% y THD <20%.

### INSTALACIÓN:

Se monta directamente en postes o mástiles de madera usando (3) tirafondos de 2" (incluidos) o se puede usar con un brazo de montaje existente de 1-5/8". También se puede instalar con el brazo de montaje OMA de Lithonia Lighting (se vende por separado).

### LISTADOS:

Listado por UL según los estándares de seguridad de EUA y Canadá para lugares húmedos. Producto calificado por DesignLights Consortium® (DLC). Consulte la lista de productos Calificados de DLC en

[www.designlights.org/QPL](http://www.designlights.org/QPL) para confirmar.

### GARANTÍA:

Garantía limitada de 5 años. Esta es la única garantía provista y ninguna otra declaración en esta hoja de especificaciones crea ninguna garantía de ningún tipo. Se renuncia a todas las demás garantías expresas e implícitas. Los términos completos de la garantía se encuentran en [www.acuitybrands.com/support/warranty/terms-and-conditions](http://www.acuitybrands.com/support/warranty/terms-and-conditions)

**Nota:** El rendimiento real puede diferir como resultado del entorno y la aplicación del usuario final. Todos los valores son de diseño o típicos, medidos en condiciones de laboratorio a 25°C. Las especificaciones están sujetas a cambios sin previo aviso.

## Dimensiones

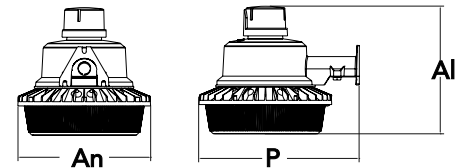
Todas las dimensiones son pulgadas (centímetros) a menos que se indique lo contrario.

Ancho: 9.45" (24.0 cm)

Alto: 9.13" (23.0 cm)

Profundo: 11.42" (29.0 cm)

Peso: 4.8 lbs. (2.17 kg)

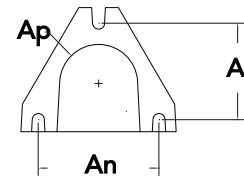


### PLACA TRASERA:

Ancho: 2-3/4" (7 cm)

Alto: 2-1/4" (5.6 cm)

Apertura: 1-3/4" (4.5 cm)



## Características Eléctricas

Serie	Lúmenes entregados	Alimentación	Carga eléctrica			
			Corriente (A)			
			120V	208V	240V	277V
BGR	6,000L	42	0.35	0.2	0.18	0.15
	10,000L	71.8	0.6	0.35	0.3	0.26